



Fiche détaillée de la propriété

Propriété à revenus | 24 unités • Revenu annuel potentiel : 166 104,00 \$



3710 RUE PANET

JONQUIÈRE (SAGUENAY), SAGUENAY/LAC-SAINT-JEAN, G7X 3W1 | N° 9862643

1 550 000 \$

Description

La maison des Cèdres. Superbe édifice à revenus, 24 logements (3 1/2), construit en 1968 par les missionnaires Oblats de Québec. Environnement exceptionnel. Terrain de + de 76,000 pieds carrés avec arbres matures. Situé à proximité du CEGEP, zones commerciales, parc industriel et autoroute 170. Inf.: Hélène Talbot (418) 944-1251.

*Vendu sans garantie légale de qualité, aux risques et périls des acheteurs.

Caractéristiques de la propriété

Évaluation et taxes

Bâtiment: 927 500 \$

Terrain: 277 300 \$

Total: 1 204 800 \$

Taxes municipales: 23 895,00 \$

Taxes scolaires: 3 705,00 \$

Total: 27 600,00 \$

Zonage

Résidentiel

Année de construction

1968

Dimensions

Superficie du terrain: 77140 pc

Dimensions du terrain: 290 pi x 266 pi



Hélène Talbot

Courtier immobilier

Via Capitale Saguenay/Lac St-Jean

Agence immobilière

Bur.: 418 548-9192

Cell.: 418 944-1251



3710 RUE PANET

JONQUIÈRE (SAGUENAY), SAGUENAY/LAC-SAINT-JEAN, G7X 3W1 | N° 9862643

Bâtiment et intérieur de la propriété

Armoires

Mélamine

Équipement disponible

Fibre optique/casiers postaux sur place,
Interphone

Type de fenêtre

Manivelle

Mode de chauffage

Plinthes à convection, Plinthes électriques

Fenêtres

Bois

Toiture

Membrane élastomère

Énergie pour le chauffage

Électricité

Sous-sol

Totalement aménagé

Terrain et extérieur de la propriété

Allée

Asphalte

Fondation

Béton coulé

Services disponibles

Buanderie, Détecteur d'incendie

Topographie

Plat

Aménagement du terrain

Paysager

Revêtements

Brique

Stationnement

Extérieur (37)

Approvisionnement en eau

Municipalité

Proximité

Autoroute/Voie rapide, Cegep, Parc-espace vert, Piste cyclable, École primaire, École secondaire, Transport en commun

Système d'égoûts

Municipal

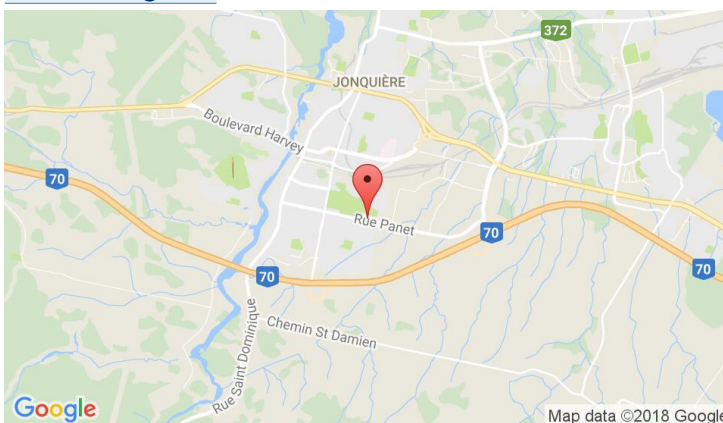
Inclusion

Fournitures pour entretien général.

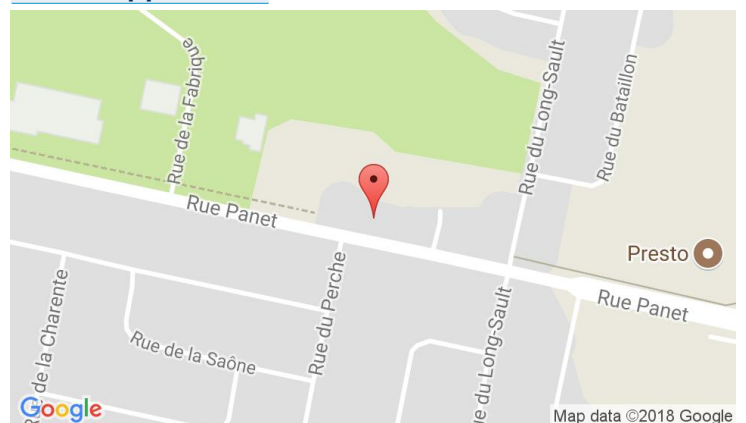
Exclusion

Aucune

Plan éloigné



Plan rapproché



Détails des espaces à revenus



Hélène Talbot

Courtier immobilier

Via Capitale Saguenay/Lac St-Jean

Agence immobilière

Bur.: 418 548-9192

Cell.: 418 944-1251



3710 RUE PANET

JONQUIÈRE (SAGUENAY), SAGUENAY/LAC-SAINT-JEAN, G7X 3W1 | N° 9862643

Type	Superficie totale
3.5	
1.5	
Buanderie	
Revenu annuel potentiel : 168 264,00 \$	

Frais et dépenses

Assurances	4 649 \$ / année
Autre	420 \$ / année
Contenant sanitaire	360 \$ / année
Coût d'énergie	1 720 \$ / mois
Déneigement / pelouse	4 895 \$ / année
Entretien/réparation	6 000 \$ / année
Frais d'administration	1 000 \$ / année
Sécurité	130 \$ / année
Total	38 094,00 \$ / année



Hélène Talbot

Courtier immobilier

Via Capitale Saguenay/Lac St-Jean

Agence immobilière

Bur.: 418 548-9192

Cell.: 418 944-1251



3710 RUE PANET

JONQUIÈRE (SAGUENAY), SAGUENAY/LAC-SAINT-JEAN, G7X 3W1 | N° 9862643

Photos de la propriété



Face arrière



Façade



Face arrière



Extérieur



Garage



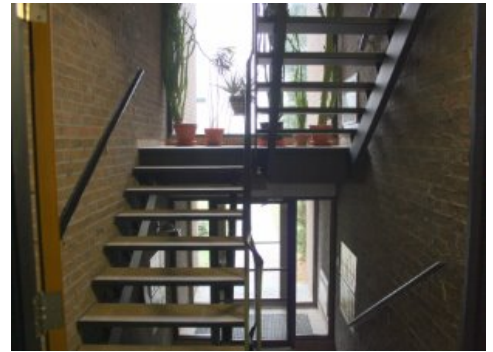
Extérieur



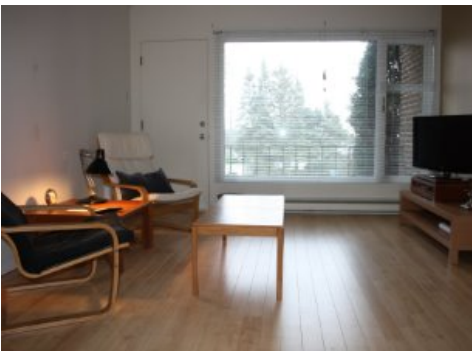
Intérieur



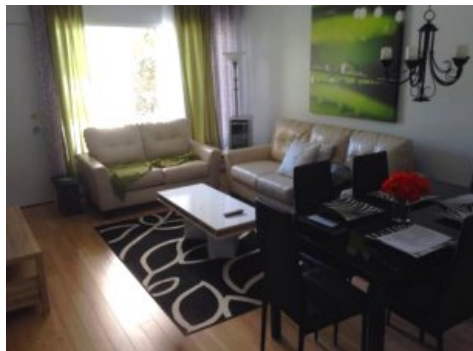
Escalier



Escalier



Salon



Salon



Cuisine



Hélène Talbot

Courtier immobilier

Via Capitale Saguenay/Lac St-Jean

Agence immobilière

Bur.: 418 548-9192

Cell.: 418 944-1251



3710 RUE PANET

JONQUIÈRE (SAGUENAY), SAGUENAY/LAC-SAINT-JEAN, G7X 3W1 | N° 9862643



Cuisine



Cuisine



Garçonnière



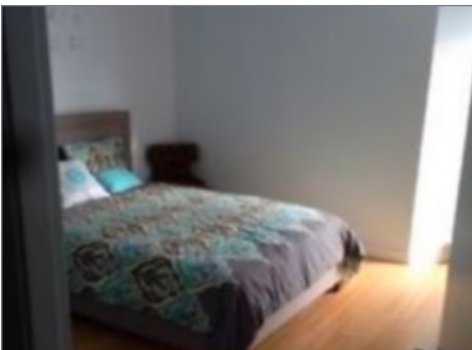
Garçonnière



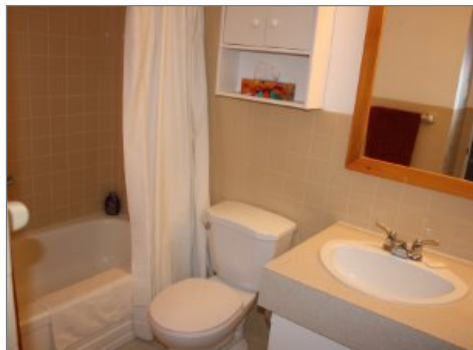
Intérieur



Chambre à coucher



Chambre à coucher



Salle de bains



Salle de lavage



Autre



Hélène Talbot

Courtier immobilier

Via Capitale Saguenay/Lac St-Jean

Agence immobilière

Bur.: 418 548-9192

Cell.: 418 944-1251