



Fiche détaillée de la propriété

Maison à étages | Chambre(s): 3 • Salle(s) de bain: 1



4176 RUE CHÂTEAUGUAY

JONQUIÈRE (SAGUENAY), SAGUENAY/LAC-SAINT-JEAN, G8A 1L6 | N° 16505277

99 000 \$

Description

Maison très ensoleillée et très bien entretenue au fil des ans. Le RDC offre une grande cuisine ouverte sur le salon, 1 chambre et SDB. On compte 3 grandes chambres à l'étage. Un longue galerie longe la façade et le côté de la maison. Construite sur le roc pour passer à travers le temps. Écoles et garderie à proximité. Info H.Talbot 418-944-1251

*Vendu sans garantie légale de qualité, aux risques et périls des acheteurs.

Caractéristiques de la propriété

Évaluation et taxes

Bâtiment: 69 800 \$

Terrain: 30 400 \$

Total: 100 200 \$

Taxes municipales: 1 490,00 \$

Taxes scolaires: 328,00 \$

Total: 1 818,00 \$

Zonage

Résidentiel

Année de construction

1947

Dimensions

Dimensions du bâtiment: 26,5 pi x 24,7 pi

Superficie du terrain: 467,3 m²

Dimensions du terrain: 23 m x 28,35 m



Hélène Talbot

Courtier immobilier

Via Capitale Saguenay/Lac St-Jean

Agence immobilière

Bur. : 418 548-9192

Cell.: 418 944-1251



4176 RUE CHÂTEAUGUAY

JONQUIÈRE (SAGUENAY), SAGUENAY/LAC-SAINT-JEAN, G8A 1L6 | N° 16505277

Bâtiment et intérieur de la propriété

Armoires

Bois

Fenêtres

Bois

Toiture

25 ans, Bardeaux d'asphalte

Mode de chauffage

Plinthes à convection, Plinthes électriques

Sous-sol

Vide sanitaire

Énergie pour le chauffage

Électricité

Type de fenêtre

Coulissante

Terrain et extérieur de la propriété

Allée

Asphalte, Double largeur ou plus

Fondation

Béton coulé

Services disponibles

Détecteur d'incendie

Topographie

En pente

Aménagement du terrain

Clôturé

Revêtements

Vinyle

Stationnement

Extérieur (4)

Approvisionnement en eau

Municipalité

Proximité

Autoroute/Voie rapide, Garderie/CPE, Parc-
espace vert, Piste cyclable, École primaire,
École secondaire, Transport en commun

Système d'égoûts

Municipal

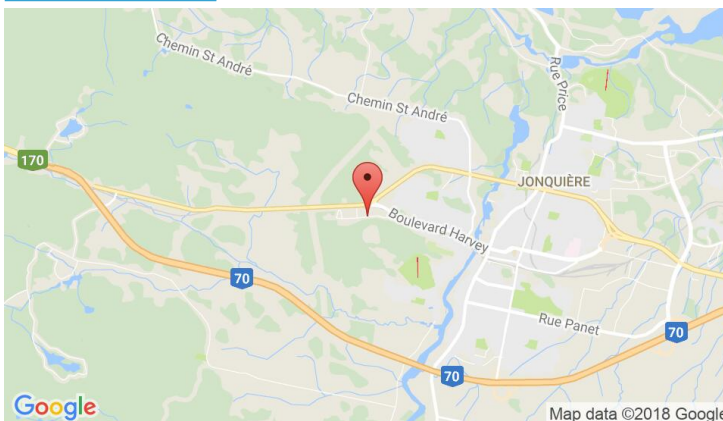
Inclusion

Aucune

Exclusion

Effets personnels.

Plan éloigné



Plan rapproché



Héléne Talbot

Courtier immobilier

Via Capitale Saguenay/Lac St-Jean

Agence immobilière

Bur. : 418 548-9192

Cell.: 418 944-1251



4176 RUE CHÂTEAUGUAY

JONQUIÈRE (SAGUENAY), SAGUENAY/LAC-SAINT-JEAN, G8A 1L6 | N° 16505277

Détails des pièces

Pièce	Niveau	Dimension	Couvre-sol
Cuisine Description: porte patio	Rez-de-chaussée	16'5" x 12'9" pi	Autre
Salon	Rez-de-chaussée	9'9" x 16'6" pi	Bois
Chambre à coucher	Rez-de-chaussée	8'11" x 12'1" pi	Bois
Salle de bains Description: laveuse & sècheuse	Rez-de-chaussée	8' x 8'9" pi	Céramique
Chambre à coucher	2	14'5" x 10'1" pi	Tuiles
Chambre à coucher	2	19'4" x 8'1" pi	Couvre-sol souple
Chambre à coucher	2	9'9" x 10'7" pi	Plancher flottant

Frais et dépenses

Coût d'énergie 155 \$ / mois



Hélène Talbot

Courtier immobilier
Via Capitale Saguenay/Lac St-Jean
Agence immobilière
Bur. : 418 548-9192
Cell.: 418 944-1251



4176 RUE CHÂTEAUGUAY

JONQUIÈRE (SAGUENAY), SAGUENAY/LAC-SAINT-JEAN, G8A 1L6 | N° 16505277

Photos de la propriété



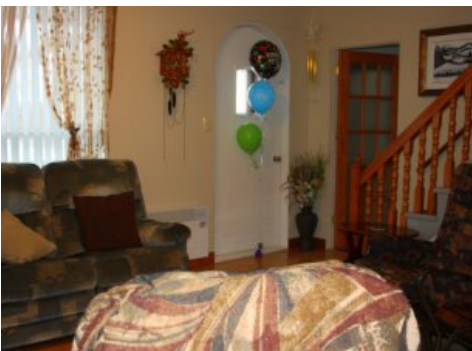
Façade



Façade



Salon



Salon



Salon



Salon



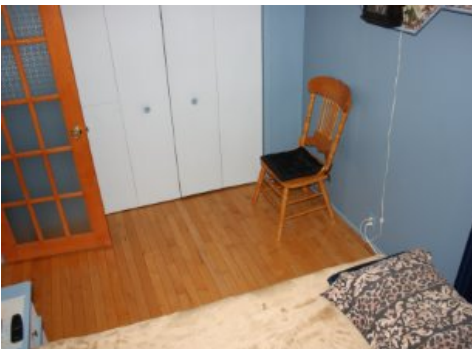
Cuisine



Cuisine



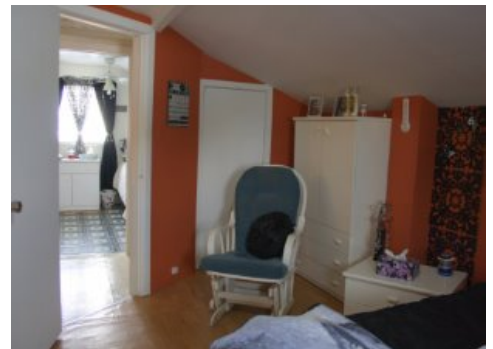
Salle de bains



Chambre à coucher



Chambre à coucher



Chambre à coucher



Hélène Talbot

Courtier immobilier
Via Capitale Saguenay/Lac St-Jean
Agence immobilière
Bur. : 418 548-9192
Cell.: 418 944-1251



4176 RUE CHÂTEAUGUAY

JONQUIÈRE (SAGUENAY), SAGUENAY/LAC-SAINT-JEAN, G8A 1L6 | N° 16505277



Chambre à coucher



Chambre à coucher



Chambre à coucher



Escalier



Hélène Talbot

Courtier immobilier
Via Capitale Saguenay/Lac St-Jean
Agence immobilière
Bur. : 418 548-9192
Cell.: 418 944-1251